

認識特殊學習障礙

學極都唔識，佢又懶又心散！

- 1) 並不是因為笨、懶或不認真而導致學習困難，而是因為腦神經結構和功能的不同，無法用一般人的學習方式學習，而必須使用不同的學習方式。
- 2) 學習障礙的孩子和其他孩子一樣聰明，只是某一部份的認知能力較弱。

誤解 1



特殊學習障礙即係智商？

- 1) 不是因為智力低下、自閉症、聽力、視力或人格上的缺陷所造成的，相反部份學障人士擁有高智商。
- 2) 如果得到適當的幫助發揮天賦潛能，學習障礙者也可以獲得成功，如愛因斯坦、邱吉爾、愛迪生、李光耀、湯告魯斯等。都是著名的成功學障者

誤解 2

每個學障既人都係一樣既？學障有無得醫？

- 1) 學習障礙者的差異性很大，幾乎沒有兩個學習障礙者的學習困難現象是一模一樣的。
- 2) 是終生的障礙，並無法透過某種治療而痊癒，但是他們的困難可以因為特殊教育的協助，以及他人的瞭解和環境的配合與接納，而不致於妨礙他們的潛能發展。

誤解 3



特殊學習障礙 (分類)

Specific Learning Difficulties

閱讀障礙 Dyslexia

- 認字能力差，難以理解題目，容易混淆字型相似的字，例如「日」~「目」、「b」~「d」等等
- 對每個「字」重複溫習多次方可牢記，但轉眼又忘記，默字、申字有顯著的困難

特殊語言障礙 Specific Language Impairment

- 說話組織能力弱，在表達和理解方面有困難
- 語文科目中，在作句、閱讀理解及句子重組的表現較弱

Developmental Coordination Disorder 發展性協調障礙

- 字型經常不合比例，多超越所指定的格式範圍，抄寫速度慢
- 手腳不靈活，寫字吃力欠整齊
- 經常跌跌撞撞，平衡力較差，表現笨拙

Dyscalculia 特殊數學障礙

- 未能準確背誦乘數表，運算加減乘除時常出錯誤
- 難以理解數學的文字題及運算公式

Visual Spatial Organization and Perceptual Disorders 視覺感知障礙

- 寫字時字體筆劃長短經常出錯，常有加多或減少筆劃的情況
- 閱讀時出現跳行跳字
- 辨識空間有困難，未能組合字型的不同部份，例如：「材」字被寫成「木」及「才」等等

明愛青少年及社區服務由2000年開始為特殊學習障礙的學童及家長開展社區為本的學障支援服務。為貧困特殊學習障礙的學童及家長繼續推行為期最少一年的服務。



服務宗旨

讓特殊學習障礙學童及其家長在面對學障逆境中，有一份跨越障礙的信念及希望，以積極樂觀的態度面對困難，健康成長。

服務理念

- 我們相信每一個學障兒童都擁有內在潛能，只是在著重考試成績的社會，他們不能善用文字為學習媒介，因此形成學習困境。如配合適當的輔助及鼓勵，減低他們對學習的恐懼，發揮並欣賞個人的優點，從而能夠增強對學習的信心。
- 我們相信大部份學障兒童的家長都是積極進取的，努力教導孩子，但面對接踵而來的功課及考試、親子關係變得緊張。所以藉着同路人之間的支援及專業的輔導，能有效加強他們繼續前行的動力。
- 我們相信學障問題不會短時間便能迎刃而解，亦沒有單一的治療模式，因此本服務計劃致力提供長期服務，為每一位學童及其家長提供持續的支援服務。

有愛無礙

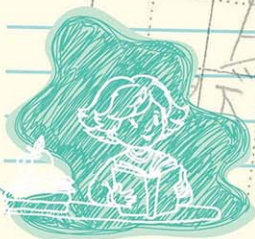
服務對象

已評估或懷疑為特殊學習障礙的學童及其家長，並為低收入或綜援家庭。



如對特殊障礙有任何疑問，查詢服務及報名，可與社工潘群英姑娘、曾藹芯姑娘及余健敏姑娘聯絡。

電話：2772 3198 傳真：2772 3989 網址：yca.caritas.org.hk/spld





核心服務

成長小組

- 自信提升
- 情緒表達
- 社交及溝通技巧
- 提升責任感
- 提升學習動機



中文班

- 提升中文學習興趣
- 認字技巧
- 閱讀策略



按孩子需要可選服務

英文班

- 生字班
- 拼音班
- 寫作班
- 文法班
- 會話班

遊戲治療

興趣活動



樂爸媽服務

樂爸媽互助小組

- 認識特殊學習障礙及子女的學習特徵
- 紓緩教導學障孩子的壓力，建立同路人互相關懷及分享的網絡
- 掌握與學校溝通技巧及認識有關學障的最新資訊，除小組支援服務外，按個別需要，提供個案輔導服務
- 家長減壓工作坊、家長放假日活動、親子旅行及講座等

家庭活動

舉辦旅行、義工服務、興趣活動，增進親子關係



舉辦公眾教育活動，加強公眾對特殊學習障礙之認識，消除誤解，共創包容及關懷的社會

社區教育



服務使用者心聲

滿懷信心的我最初遇到不少困難，甚至懷疑自己的能力，當中有筆墨所不能形容的掙扎……在中心認識到很多父母，從中學到很多的技巧及自我應對與反省；原來與小朋友相處是那麼多技巧，也學到不同家長的教仔方法。所以在群組中大家互相勸勵、祝福及開解是很重要的。當中的分享令我產生莫大的共鳴及震撼。明白箇中的道理：以“愛”得出適宜的教仔經！

宇霆媽媽

我女兒在這兩年，她非常開心及重建了她的自信心。我亦結識了一些活孩子的家長，分享管教子女的苦與樂。中心提供了很多關於讀寫障礙的資訊，又給予我很多支援。我參加了「樂爸媽」英文拼音班及漢語拼音班，讓我也可以在家教我的女兒，非常實用！

凱琳家長

一天在電台，聽到「活孩子·樂爸媽」服務，直覺可以一試！但地點在藍田，我們的家在大埔！即管打電話登記！從此……共同進退兩年光景！兩年日子沒有白廢！澄澄十分享受這種的集體訓練，她可以在充滿愛心的環境下成長，自信心提升了很多！

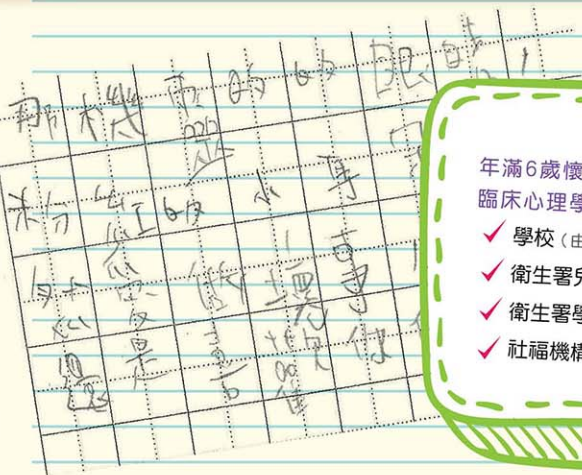
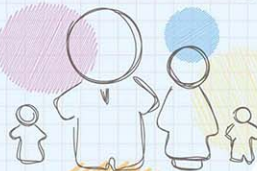
澄爸

在中文課堂中不但學到中文知識，還學到與人相處。在小組中得到的不只是知識，還認識了許多朋友！

謙仔

在過去兩年，我參加過中文班、英文班和社工的成長課。另外，在活動中，我也學識了照顧自己，未來仍有進步空間，我想多謝家人的支持和鼓勵！

樂樂



評估途徑

年滿6歲懷疑有特殊學習障礙的學童，可經由教育心理學家或臨床心理學家評估：

- ✓ 學校（由教育局／校本／辦學團體的教育心理學家）
- ✓ 衛生署兒童體能智力測驗中心
- ✓ 衛生署學生健康服務
- ✓ 社福機構（明愛教育心理學服務：2523 0060）

如有疑問，可向社工查詢！

LOVE
明愛 IN 服務
THE SERVICE
締造 OF 希望
HOPE

不是沒有能力，而是能力不同
Not so much disable, Just differently able

邱上真教授



香港明愛青少年及社區服務

地址：藍田德田村德敬樓一樓

電話：2772 3198

明愛青少年及社區服務轄下提供特殊學習障礙服務的單位

單位	地址	電話
明愛賽馬會德田青少年綜合服務	九龍藍田德田邨德敬樓一樓	2772 3198
明愛學習與成長支援服務	香港堅道2號明愛大廈147室	2843 4602
明愛賽馬會黃大仙青少年綜合服務	九龍東頭邨耀東樓地下	2382 0265
明愛賽馬會梨木樹青少年綜合服務	新界荃灣梨木樹邨健樹樓地下B翼及C翼	2425 9348
明愛賽馬會屯門青少年綜合服務	新界屯門兆禧苑商場二樓	2441 2225
明愛賽馬會石塘咀青少年綜合服務	香港西營盤第三街200-208號地下高層	2546 1053
明愛香港仔社區中心	香港香港仔田灣街20號二樓	2552 4211
明愛賽馬會長洲青少年綜合服務	香港長洲雅寧苑豪澤閣地下	2981 1124
明愛小學學生輔導服務支援計劃	香港堅道2號明愛大廈139室	2843 4606