

# 「特殊學習障礙服務」活動推介

2010年2月

## 活孩子 樂爸媽

特殊學習障礙支援服務



活動名稱	日期/時間	地點	內容	對象	備註
「活孩子、樂爸媽」 特殊學習障礙支援服務	全年 (服務為期約2年)	明愛賽馬會德田青少年綜合服務 九龍藍田德田邨德敬樓一樓	活孩子小組 (一) 樂學篇 中英文學習的基本技巧、專注力訓練、職業治療訓練、物理治療訓練 (二) 感學畫情篇 透過繪畫、音樂、話劇等，協助孩子探索、釋放感受及情緒 (三) 多才多藝多FUN獎勵計劃 體藝學習課程、親子共同參與活動 樂爸媽小組 · 認識特殊學習障礙及孩子學習特徵 · 舒緩教導學障孩子的壓力，建立同路人互相關懷分享的網絡 · 掌握與學校溝通技巧及認識有關學障的最新資訊	被評估為學習障礙之學童及其家長	電話：2772 3198
Happy遊戲鬆一Zone	30/1, 6/2, 6/3, 13/3, 20/3, 27/3 (六) 2:00 - 4:00pm 10/4/10 (六) 2:00 - 6:00pm	明愛賽馬會屯門青少年綜合服務 新界屯門兆禧苑商場二樓	1. 透過遊戲，讓參加者發揮自己所長，建立自信心。 2. 發揮參加者學業以外潛能，重建自我價值及提升自尊感。 3. 學習群體生活及與人相處技巧。 4. 建立正面而積極價值觀，締造積極人生。	6-12歲有特殊學習障礙兒童	電話：2441 2225
「Happy遊戲鬆一Zone」季會	24/4/2010 (六) 2:30 - 4:30pm	明愛賽馬會屯門青少年綜合服務 新界屯門兆禧苑商場二樓	延續Happy遊戲鬆一Zone精神，繼續讓小朋友發揮自己所長，建立自信心。	曾參加Happy遊戲鬆一Zone之組員	電話：2441 2225
「閱讀趣開心」 增強學習動機小組	6/2/10 - 17/2/10 (隔星期六) 1:00 - 2:30pm	明愛莫蕙瑞勵社區中心 香港堅尼地城滿飛路二十七號	協助有學習困難的學童在學業和人際相處上增強個人自信，建立正面自我形象。	小一至小四有學習困難的課餘託管學童	電話：2816 8030
SMART KIDS 成長訓練計劃 - 特殊 學習障礙支援服務 (第3階段)	27/2/10(六) 6/3/10(六) 13/3/10(六) 20/3/10(六) 27/3/10(六) 10/4/10(六) 17/4/10(六) 24/4/10(六) 9/5/10 (日)	明愛賽馬會黃大仙青少年綜合服務 九龍東頭村耀東樓地下5-8號	樂學篇：中文班 (8堂)  「童心同樂暢遊嘉道理農場」	小二至小三讀有困難的學生	電話：2382 0265



### 融合教育下特殊學習困難學生的調適安排

余健敏



二零零八年六月，教育局發出《全校參與模式融合教育運作指南》，目的是向學校提供指導原則和切實可行的方法，使全港的普通學校都能回應個別學生的特殊教育需要。有特殊教育需要的

學生可透過現時的派位機制入讀普通學校，因此每間普通學校透過推行「全校參與融合教育」，有效地照顧學習差異，提升教學效能。在「全校參與」的模式下，透過學校政策、文化及措施的互相配合，促進全校師生尊重個別差異。評估調適便是其中一種措施協助學生在共融校園成長。本文便就教育局最近發出的指引作出介紹。

#### 《特殊教育需要學生校內考試特別安排》

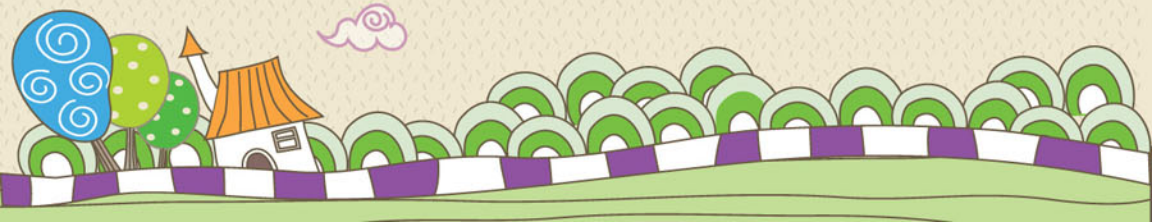
根據平等機會原則，學校應確保其考核機制不會對有特殊教育需要的學生構成不公，因而須按學生的需要為他們提供特別考試安排。常見的特殊教育需要包括特殊學習困難、智力障礙、自閉症、注意力不足/過度活躍症、肢體傷殘、聽力障礙和言語障礙等。2009年教育局針對校內考試及評核，發出《特殊教育需要學生校內考試特別安排》指引(下稱指引)，在大多數情況下，此理念及原則都適用於公開考試(包括公開考試中的校本評核)、全港系統性評估，以及作為升中派位之用的三次校內評估(即小五下學期及小六上、下學期的三次期考，簡稱呈分試)。

評估調適指在考試過程中為有特殊教育需要的學生作出一些特別安排，使他們有公平的機會展示他們的學習成果。

- 專業評估**
- 由教育心理學家為特殊學習障礙兒童(5-12歲)進行智力評估(HK-WISC)及讀寫障礙評估(HK-SpLD)服務。
  - 由職業治療師為特殊學習障礙兒童進行大肌肉及小肌肉發展評估;視覺感知能力發展評估;感覺綜合處理能力初步調查;眼球控制能力評估及自理能力評估服務。查詢: 2843 4606

如欲查詢本機構的特殊學習障礙服務，請致電 2772 3198 或傳真 2772 3989 或瀏覽網址: [www.ycs.caritas.org.hk/jnj](http://www.ycs.caritas.org.hk/jnj)

編輯: 莫惠靈、余健敏 督印人: 林惠芬 出版日期: 2010年2月 印量: 2,500份



## 現在為大家概括介紹指引中有關讀寫困難學生的調適：

### 1. 評估方法

- 避免過分依靠背誦資料的方式考核，也不應以偏重閱讀或書寫的方式進行評估
- 不因字體欠工整而扣分
- 在非語文試卷及語文卷的重組句子和閱讀理解等，考慮為錯別字扣分設上限或不扣分
- 若書寫速度極慢或字體難以辨認，並獲職業治療或專科醫生的證明文件，可考慮容許以電腦輸入法代替書寫。

### 2. 加時

- 延長25%作答時間（在加時的時候，學生以另一種顏色的筆作答以作加時的果效評估）
- 學生獲較長時間備試閱讀資料
- 90分鐘以上的考試，每45分鐘可獲5分鐘短暫的休息時間

### 3. 試卷特別編排

- 整份試卷放大或字體放大
- 單面印製
- 以不影響學生閱讀的顏色，如象牙色印製試卷
- 容許學生拆開試卷的釘裝
- 為免學生在揭頁找答案時出錯，盡量把問題和填寫答案的地方，以及閱讀部份和問題放在同一頁或相鄰頁



## 融合教育~家長與學校緊密合作

當學童由合資格的心理學家評估後，家長可以向教育心理學家索取讀寫障礙的評估報告。心理學家、學校及家長應就學童的學習程度，一同商討合適的調適。調適程度因人而異，合適的調適安排能夠幫助他們展示真正的能力。家長可以就上述指引，積極與校方協作，為孩子作出合理的安排。在融合教育的政策下，家長可擔當起協調的角色，一方面在家中協助孩子面對調適可能引致的問題，如被同學

### 4. 作答形式

- 隔行書寫
- 容許學生在考試卷上直接圈選或填寫答案
- 小學：容許以其他方式表示答案，例如在重組句子時以數字顯示答案，或應考閱讀理解的問題時，把文章的適當部分圈起或加上橫線以代替書寫答案

### 5. 讀卷/使用電腦讀屏器/查閱字詞讀音

- 是項安排適合在讀字方面有嚴重困難的學生（如在標準化的測驗中讀寫能力平均低兩個標準差或以下）
- 適用於向監考教師查閱非語文試卷和語文試卷的大題目、寫作及聆聽部分的字詞讀音
- 使用電腦讀屏器軟件可包括例如：陽光讀屏軟件（香港失明人協會），晨光讀屏軟件（香港視網膜病變協會）
- 若學校安排讀卷，宜以小組方式進行考試

### 6. 默書調適

- 靈活採用給分制代替扣分制，為每部分的扣分設上限
- 提早把默書範圍通知學生或家長
- 調整朗讀次數及默寫時間
- 減少溫書範圍及默書份量，亦可考慮為學生預備特別設計的默書紙（如學生只須填寫部分詞語或句子），使個別學生可與其他同學一起默書
- 豁免默書分數

標籤、自我能力的肯定等；另一方面與學校緊密溝通，留意學生在調適下評核的表現，並協助孩子配合適當的方法學習。有關指引的具體詳情，可參考下列資料：

- 《特殊教育需要學生校內考試特別安排》  
[http://www.edb.gov.hk/FileManager/TC/Content\\_3296/sea\\_final\\_4c\\_totem.pdf](http://www.edb.gov.hk/FileManager/TC/Content_3296/sea_final_4c_totem.pdf)
- 《全校參與模式融合教育 - 運作指南》  
[http://www.edb.gov.hk/FileManager/TC/Content\\_6596/e%20guide.pdf](http://www.edb.gov.hk/FileManager/TC/Content_6596/e%20guide.pdf)
- 《全校參與模式融合教育 - 家長篇》  
[http://www.edb.gov.hk/FileManager/TC/Content\\_6602/eparentguide.pdf](http://www.edb.gov.hk/FileManager/TC/Content_6602/eparentguide.pdf)

## 活動推介 《寶石奇緣》

一起跨過障礙，齊來踏上舞台！

由四位希望大使李心潔小姐、梁詠琪小姐、許茹芸小姐和楊采妮小姐組成的「點燃希望慈善教育基金」，又名「小黃花」，贊助香港明愛「活孩子、樂爸媽」特殊學習障礙社區支援服務及「Grand-Jete`躍」舉辦歌舞劇《寶石奇緣》。現邀請已被評估為讀寫障礙的中、小學生參與本年八月十九及二十日晚在西灣河文娛中心劇院的演出。

### 目的

- 透過訓練及演出機會，讓學障學童享受學習和表演的樂趣，分享學障學童成就，讓更多人認識他們的潛能；
- 推廣社會共融，接納和支持讀寫障礙學童

### 試鏡詳情

日期：2010年3月21日（星期日）  
時間：10：00am - 2：00pm  
地點：九龍藍田德田村德敬樓一樓 明愛賽馬會德田青少年綜合服務中心  
對象：被評估為讀寫障礙的中、小學生  
形式：每位同學預備兩分鐘才藝表演  
歌舞訓練日期：4月至8月

每個讀寫障礙的兒童都有內在潛能，透過適當的協助和鼓勵，都能夠像青草地上的小黃花一樣，無論在任何生長環境，都抱著刻苦堅毅的精神，堅強地茁壯成長，展現最光芒和最燦爛的笑容。活動詳情請瀏覽香港明愛青少年及社區服務「活孩子、樂爸媽」特殊學習障礙社區支援服務網址：[www.ycs.caritas.org.hk/jnj](http://www.ycs.caritas.org.hk/jnj)

報名方法：請於網站下載報名表格，填妥並電郵、郵寄或傳真方式交回  
查詢電話：2772 3198 聯絡莫姑娘或余姑娘



## 明愛青少年及社區服務轄下提供特殊學習障礙服務的單位

單位	地址	電話
明愛賽馬會德田青少年綜合服務	九龍藍田德田邨德敬樓一樓	2772 3198
明愛賽馬會黃大仙青少年綜合服務	九龍東頭邨耀東樓地下	2382 0265
明愛九龍社區中心	九龍太子道西256號A一樓	2339 3713
明愛賽馬會梨木樹青少年綜合服務	新界荃灣梨木樹邨健樹樓地下B翼及C翼	2425 9348
明愛長康兒童及青少年中心	新界青衣島長康邨青盛苑A翼二樓	2497 2869
明愛賽馬會屯門青少年綜合服務	新界屯門兆禧苑商場二樓	2441 2225
明愛莫張瑞勤社區中心	香港堅尼地城蒲飛路27號	2816 8044
明愛賽馬會石塘咀青少年綜合服務	香港西營盤第三街200-208號地下高層	2546 1053
明愛香港仔社區中心	香港香港仔田灣街20號二樓	2552 4211
明愛賽馬會赤柱青少年綜合服務	香港赤柱佳美道赤柱廣場五樓	2523 5187
明愛賽馬會長洲青少年綜合服務	香港長洲雅樂苑豪澤閣地下	2981 1124
明愛小學學生輔導服務支援計劃	香港堅道2號明愛大廈139室	2843 4606

