

## 查詢

如對本服務有任何查詢及轉介，  
歡迎與本中心社工聯絡。

☎ 69600900 ☎ 24537031 ☎ 24537030

📍 新界屯門大興邨興盛樓41-44號地下

✉ ycshugs@caritassws.org.hk

📷 hugs\_beatdrugs 📘 HUGSCENTRE

🌐 www.hugs.org.hk

## 合作伙伴

屯門醫院泌尿科	元豐醫學診斷中心
心醫館 - 林亦子醫生	枝子中醫診所
危百威醫生	青山醫院 - 屯門物質濫用診療所
明愛牙科診所	康福植齒中心 - 蕭東明醫生
游菁蔚醫生 (婦產科)	晴樂醫務中心 - 張志鈞醫生
醫立X光醫學化驗診斷中心	
躍動適體及健康中心 - 勞協成先生 (物理治療)	

督 導 人：馮慶球 (高級督導主任) 倫智偉 (督導主任)  
工作小組：黃小華、孟芷欣、劉嘉玲 (註冊社工) 羅文輝 (註冊護士)  
設 計：謝梓駿、吳紫樞

印刷日期：2020年7月  
印刷數量：1000份

醫療支援服務

# 明愛容園中心

(濫用精神藥物者輔導中心)



## 服務理念

鑑於吸食危害精神毒品對身體和精神健康造成嚴重損害，本中心自二零一零年開始推行醫療支援服務，期望透過

1. 護士綜合健康評估，
2. 身體檢查，
3. 醫生分析診斷，
4. 中西醫專科治療等服務，

以及配合社工輔導，促進服務使用者明白吸食毒品對身心造成之傷害，從而提升他們的戒毒動機及決心，儘早參與加戒毒計劃。

## 服務對象

本中心個案及潛在服務使用者

## 收費

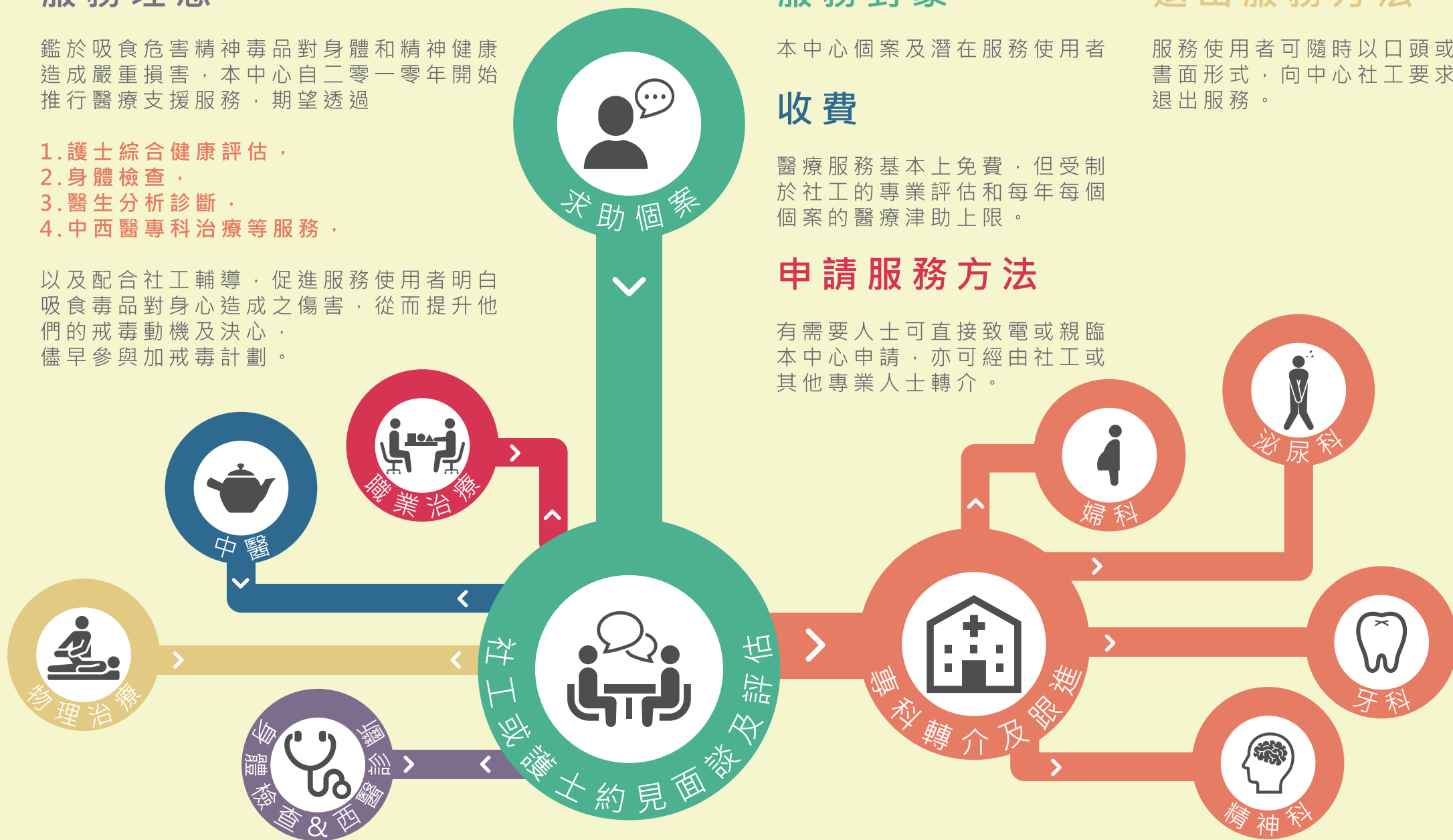
醫療服務基本上免費，但受制於社工的專業評估和每年每個個案的醫療津助上限。

## 申請服務方法

有需要人士可直接致電或親臨本中心申請，亦可經由社工或其他專業人士轉介。

## 退出服務方法

服務使用者可隨時以口頭或書面形式，向中心社工要求退出服務。



針對吸毒直接及間接引起之精神健康、泌尿、婦科及牙齒健康等問題

識別身體問題，提升戒毒動機及決心

舒緩身體不適，戒毒後之身體調理

康復者之體適能提升及訓練

認知功能、協調及記憶力評估及訓練