

## 有關我們

中心從2001年起一直致力服務港島區單親家庭。由2022年開始開展支援北角區劏房家庭的服務，期望透過提供適切服務，舒緩劏房家庭照顧者及在職工友的壓力、改善精神及身體健康，並建立區內劏房家庭的互助網絡，共同改善生活質素。

## 服務對象

1. 北角區的劏房家庭
2. 居住在北角區劏房的工友



## 聯絡我們



地址:

北角炮台山道28號A地下(金文泰中學側)

電話: 2887 0567

Whatsapp: 5127 2038

傳真: 2887 6617

電郵: [cdspfc@caritassws.org.hk](mailto:cdspfc@caritassws.org.hk)

Facebook:

明愛單親家庭互助中心



## 中心開放時間

星期一、三、四: 上午10時至下午1時  
下午2時至下午6時  
星期二、五: 下午1時至晚上9時  
星期六: 上午9時至下午1時  
星期日及公眾假期: 休息



明愛社區發展服務  
單親家庭互助中心



北角劏房家庭支援計劃  
服務簡介

# 我們在社區的服務

## 劏房家庭支援服務

- ◆ 課餘託管  
為居住劏房學童提供課餘託管服務，提供合適環境讓小朋友溫習功課
- ◆ 婦女興趣班  
鼓勵婦女參與不同類型的興趣班、組、活動，發展潛能

## 劏房勞工支援服務

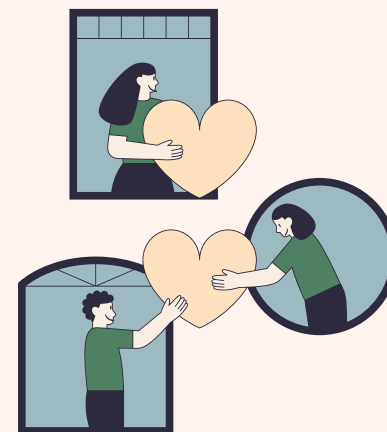
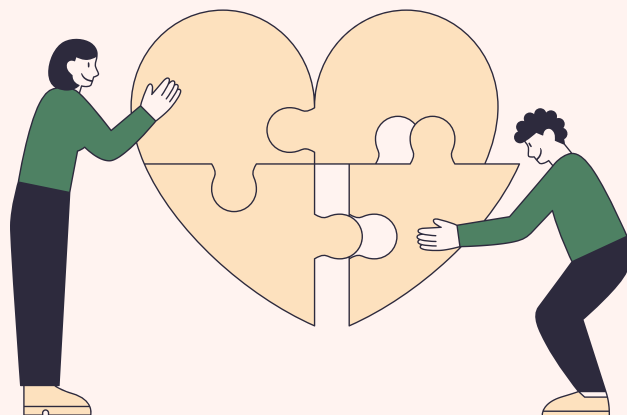
- ◆ 劏房工友身體檢查  
定期為工友進行簡單身體檢查，關注工友身體健康
- ◆ 預防及舒緩勞損課程  
與香港理工大學護理學院的研究團隊合作，為基層工友舉辦預防及舒緩工作勞損課程，提升工友處理勞損的能力，推動社區關注勞動健康

## 社區資源推廣及轉介服務

- ◆ 社區資源街站  
在社區設立社區資源街站介紹社區資源，協助合資格家庭申請各類津貼或服務

## 情緒支援服務

- ◆ 諮詢及輔導  
由社工提供面談輔導服務，如有需要會協助轉介其他服務機構
- ◆ 熱線服務  
服務查詢及轉介



## 鄰里關係建立

- ◆ 劏房家庭活動  
定期舉辦區內及區外的家庭活動，促進劏房家庭之間聯繫
- ◆ 婦女互助小組  
透過互助小組分享生活壓力，互相支援並建立社區互助網絡