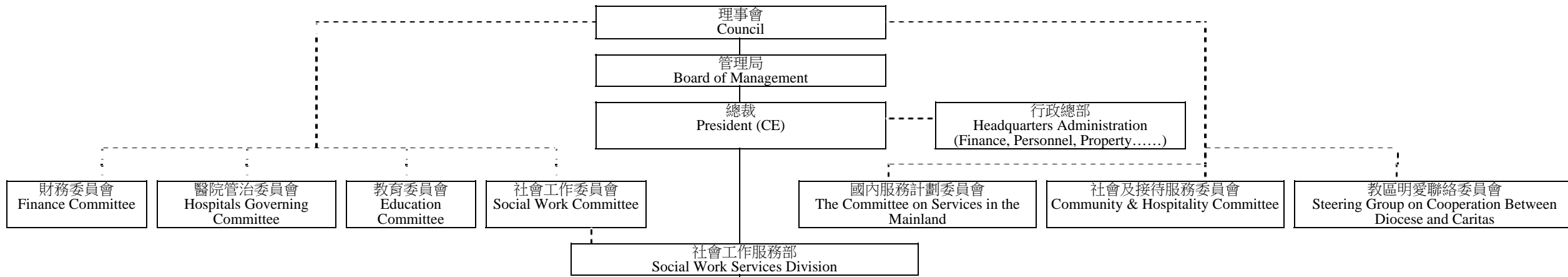


香港明愛組織一覽表  
CARITAS – HONG KONG ORGANISATIONAL CHART



Social Work Services  
Caritas – Hong Kong  
26 June 2008

青少年及社區服務 Youth & Community Service	社區發展計劃 Community Development Service	家庭服務 Family Service	安老服務 Services for the Elderly	康復服務 Rehabilitation Service	扶幼服務 Child Care Service	其他社會工作服務 Other Social Work Services
<ul style="list-style-type: none"> <li>- 六間社區中心包括六間圖書館及自修室 6 Community Centres incl 6 Libraries and Reading Rooms</li> <li>- 一間兒童及青少年中心包括一間圖書館及自修室 1 Children and Youth Centres incl 1 Library and Reading Room</li> <li>- 七隊青少年綜合服務包括三間圖書館及自修室、學校社會工作服務、深宵外展服務 7 Integrated Services for Young People incl 3 Libraries and Reading Rooms; School Social Work Service, Services for Young Night Drifters</li> <li>- 二隊青少年外展社會工作隊 2 District Youth Outreaching Social Work Teams</li> <li>- 一個容圃中心（青少年濫用藥物輔導服務） 1 HUGS Centre (Counselling Service for Young Psychotropic Substance Abusers)</li> <li>- 九個課餘託管計劃 9 After School Care Programmes</li> <li>- 一項小學學生輔導服務 1 Student Guidance Service (Primary School)</li> <li>- 一項成長的天空計劃（小學） 1 Understanding Adolescent Project (Primary School)</li> <li>- 一項披星計劃（誤用藥物及愛滋病的緩減傷害服務） 1 Playsafe Healthy Life Project (Harm Reduction Service for Drug Mis-use and AIDS Prevention)</li> <li>- 一項明愛電腦再生計劃 1 Caritas Computer Recycle Project</li> <li>- 一項特殊學習障礙支援服務 1 Supportive Service for Specific Learning Disabilities</li> <li>- 一間互助幼兒中心 1 Mutual Help Child Care Centre</li> <li>- 一項少數族裔社區服務計劃 1 Community Service for Ethnic Minority Groups</li> <li>- 一項小學支援服務 1 Supportive Service for Primary School</li> <li>- 一項精神健康教育及支援服務 1 Mental Health Educational and Supportive Service</li> </ul>	<ul style="list-style-type: none"> <li>- 七個鄰舍層面社區發展計劃 7 Neighbourhood Level Community Development Projects</li> <li>- 一項亞洲外地勞工社會服務計劃 1 Asian Migrant Workers Social Service Project</li> <li>- 一項基層組織發展計劃 1 Grassroots Organizations Development Project</li> <li>- 一項職工發展計劃 1 Labour Development Project</li> <li>- 一項婦女發展計劃 1 Women Development Project</li> <li>- 一個單親家庭互助中心 1 Mutual Aid Centre for Single Parent Families</li> <li>- 一個基層男士互助中心 1 Mutual Aid Centre for Grassroots Men</li> <li>- 一個失業人士綜合支援服務 1 Integrated Support Service for the Unemployed</li> <li>- 一項少數族裔社區服務計劃 1 Community Service for Ethnic Minority Groups</li> <li>- 一項失業人士精神健康計劃 1 Mental Health Project for The Unemployed</li> </ul>	<ul style="list-style-type: none"> <li>- 八間綜合家庭服務中心 8 Integrated Family Service Centres</li> <li>- 四十二個學校社會工作單位 42 School Social Work Units</li> <li>- 四個心理評估及輔導單位 4 Clinical Psychological Services</li> <li>- 二間濫藥者家人輔導中心 2 Counselling Centres For Ex-drug Abusers and Their Families</li> <li>- 二個家務指導服務單位 2 Family Aide Service Units</li> <li>- 一間青少年戒毒中心 1 Treatment Centre for Young Drug Abusers</li> <li>- 一間家庭危機支援中心 1 Family Crisis Support Centre</li> <li>- 一項小學學生輔導服務 1 Primary School Guidance Project</li> <li>- 一項心理健康輔導計劃 1 Mental Health Project</li> <li>- 一項婚外情問題支援服務 1 Project on Extra-Marital Affairs</li> <li>- 一間男士成長中心 1 Personal Growth Centre for Men</li> <li>- 一間戒賭輔導中心 1 Addicted Gamblers Counselling centre</li> <li>- 一項性侵犯受害人綜合輔導服務 1 Project for Adult Survivors of Childhood Sexual Abuse</li> <li>- 一項債務輔導服務 1 Debt Counselling Project</li> <li>- 一項移民服務 1 Migration Service</li> </ul>	<ul style="list-style-type: none"> <li>- 十間長者中心 10 Elderly Centres</li> <li>- 二間長者社區中心 2 District Elderly Centres</li> <li>- 二間日間護理中心 2 Day Care Centres</li> <li>- 一間安老院 Aged Home</li> <li>- 二間安老院暨護理安老部 2 Home cum C&amp;A Units</li> <li>- 六間護理安老院 6 C&amp;A Homes</li> <li>- 十五隊半綜合家居照顧服務 15.5 Integrated Home Care Service Teams</li> <li>- 一隊半改善家居及社區照顧服務 1.5 Enhanced Home &amp; Community Care Services for the Elders Teams</li> <li>- 二間非資助護理安老院 2 Non-subsented C&amp;A Homes</li> <li>- 一個療養照顧單位 1 Infirmary Care Unit</li> <li>- 六個療養照顧服務 6 Infirmary Care Supplement</li> <li>- 八個老年痴呆症照顧服務 8 Dementia Supplement</li> <li>- 一個非資助日間護理中心 1 Non-subsented Day Care Centre</li> <li>- 一個非資助暫住服務 1 Non-subsented Respite Service</li> <li>- 二個非資助水療服務 2 Non-subsented Hydrotherapy Programmes</li> <li>- 十五間復康用品互助社 15 Rehabilitation Support Network</li> </ul>	<ul style="list-style-type: none"> <li>- 一間弱能兒童特殊幼兒中心 1 Special Child Care Centre For Disabled Pre-Schoolers</li> <li>- 二間弱能兒童學前教育及訓練中心 2 Early Education And Training Centres For Disabled Pre-Schoolers</li> <li>- 二間弱智成人庇護工場 2 Sheltered Workshops For Mentally Handicapped Adults</li> <li>- 五間弱智成人展能中心 5 Day Activity Centres for Mentally Handicapped Adults</li> <li>- 五間弱智成人宿舍 5 Hostels for Mentally Handicapped Adults</li> <li>- 一間家長資源中心 1 Parents Resource Centre For Families of Disabled Persons</li> <li>- 一項自閉症兒童綜合服務計劃 1 Comprehensive Intervention Programme for Autistic Children</li> <li>- 一間綜合職業訓練中心 1 Integrated Vocational Training Centre for Mentally Handicapped Persons</li> <li>- 一間精神病康復者綜合服務中心 1 Rehabilitation Centre for People with Psychiatric Problems</li> <li>- 二組自閉症資源教學 2 Special Provision for Autistic Programmes</li> <li>- 二處弱能兒童暫託服務 2 Occasional Child Care Services for Disabled Pre-schoolers</li> <li>- 一項弱智成人輔助就業服務 1 Supported Employment Service for Mentally Handicapped Adults</li> <li>- 一項弱智人士交通接送服務 1 Hired Vehicle Service for Mentally Handicapped Persons</li> <li>- 一項臨床心理支援服務 1 Agency-based Clinical Psychological Service for Mentally Handicapped Adults</li> <li>- 一項職業治療支援服務 1 Agency-based Occupational Therapy Service for Mentally Handicapped Adults</li> <li>- 三個健樂會 3 Gateway Clubs</li> <li>- 一項地區言語治療服務 1 District-based Speech Therapy Service</li> <li>- 一項家訓訓練及支援服務 1 Home Based Training and Supported Service for Mentally Handicapped Persons</li> <li>- 一間中途宿舍 1 Half Way House for Discharged Mental Patients</li> <li>- 一間精神康復者輔助宿舍 1 Supported Hostel for The Ex-Mentally Ill</li> <li>- 二項社區精神健康服務 2 Community Mental Health Care Services</li> <li>- 一項社區精神健康連網 1 Community Mental Health Link</li> <li>- 二項社區精神健康協作服務 2 Community Mental Health Intervention Projects</li> <li>- 一項社會企業 1 Social Enterprise Project</li> </ul>	<ul style="list-style-type: none"> <li>- 九間幼兒學校 9 Nursery Schools</li> <li>- 九隊幼兒暫託服務 9 Occasional Child Care Service</li> <li>- 十六隊兼收弱能幼兒服務 16 Integrated Programmes for Mildly Disabled Children</li> <li>- 八隊延長時間幼兒服務 8 Extended Hours Child Care Service</li> <li>- 一項「小毛蟲計劃」（兒童潛能成長及發展計劃） 1 Children Advanced Talent and Education Related Programme (CATERP)</li> </ul>	<ul style="list-style-type: none"> <li>- 二間臨時宿舍 2 Temporary Shelters for Homeless</li> <li>- 一間女童宿舍 1 Girls' Hostel</li> <li>- 一間多用途宿舍 1 Multi-purpose Hostels</li> <li>- 一項海外領養服務 1 Overseas Adoption Service</li> <li>- 一間女青少年院舍 1 Residential Home for Girls</li> </ul>